

三菱工業用ミシン部品カタログ

MITSUBISHI Industrial Sewing Machine Parts Catalog

Model DT6-550-HOP DT6-570-HOP

目次	INDEX	Page
① 機 構 図	Total assembly.....	1
② 本 体 部 分	Arm bed & its accessories	2
③ 上 軸、針 棒 機 構	Main shaft & Needle bar Mechanism.....	4
④ 下 軸、送 り 機 構	Lower shaft & Feed Mechanism	6
⑤ ル ー パ ー 機 構	Looper driving Mechanism.....	8
⑥ 押 エ 機 構	Presser foot Mechanism.....	10
⑦ プ ー ラ ー 機 構	Puller driving Mechanism.....	12
⑧ 糸 調 節 機 構	Thread regulating Mechanism.....	14
⑨ 付 属 品	Accessories	16
⑩ ゲージ部品およびオプションパーツ	Gauge parts & Option parts	18



3000 1000 2000 3000 4000 5000 6000 7000 8000 9000 10000

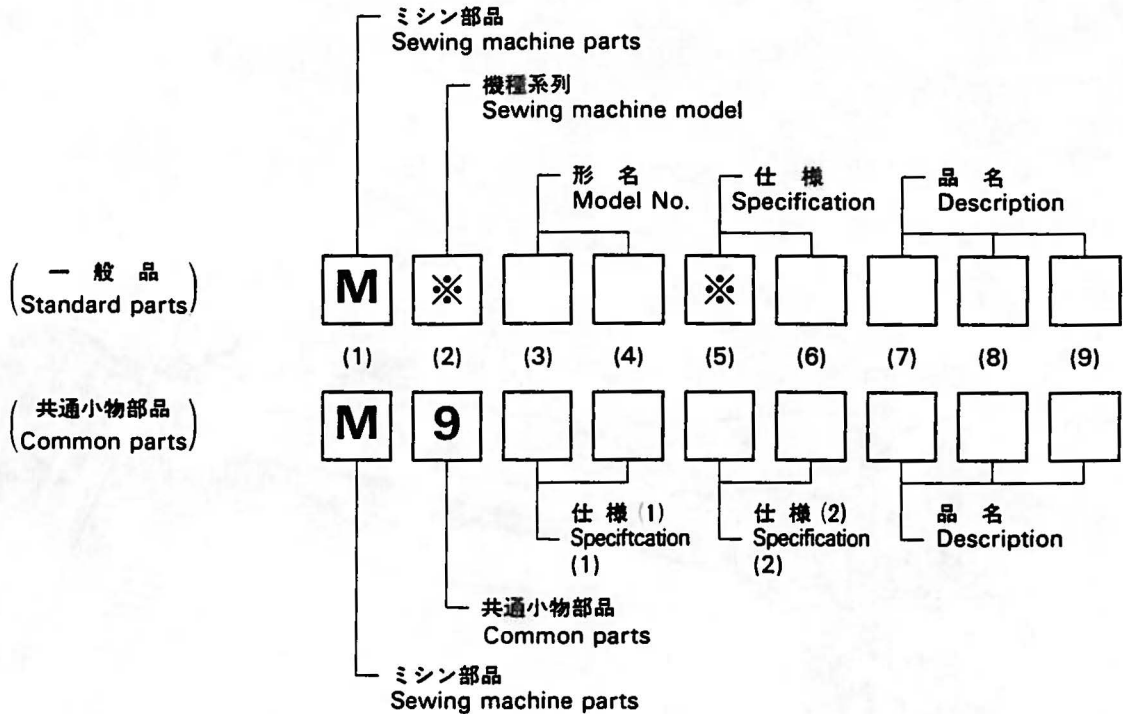
11 12 13 14 15 16 17 18 19 20 21 22 23 24 25 26 27 28 29 30 31 32 33 34 35 36 37 38 39 40 41 42 43 44 45 46 47 48 49 50 51 52 53 54 55 56 57 58 59 60 61 62 63 64 65 66 67 68 69 70 71 72 73 74 75 76 77 78 79 80 81 82 83 84 85 86 87 88 89 90 91 92 93 94 95 96 97 98 99 100

1000 2000 3000 4000 5000 6000 7000 8000 9000 10000

11 12 13 14 15 16 17 18 19 20 21 22 23 24 25 26 27 28 29 30 31 32 33 34 35 36 37 38 39 40 41 42 43 44 45 46 47 48 49 50 51 52 53 54 55 56 57 58 59 60 61 62 63 64 65 66 67 68 69 70 71 72 73 74 75 76 77 78 79 80 81 82 83 84 85 86 87 88 89 90 91 92 93 94 95 96 97 98 99 100

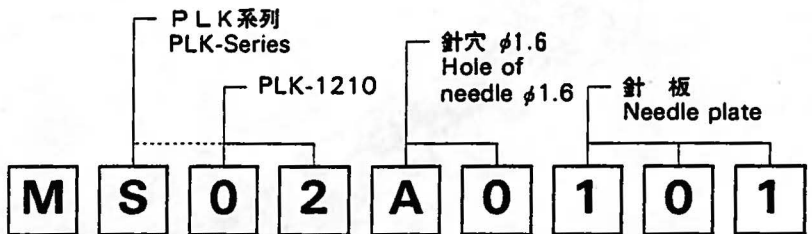
ミシン用部品コード採番基準 MITSUBISHI SPARE PARTS No. Designation system

注：※欄には英文字(A,B,……X,Y,Z)が入る。
Remarks: Alphabet (A,B……X,Y,Z) should be taken at
※ mark.

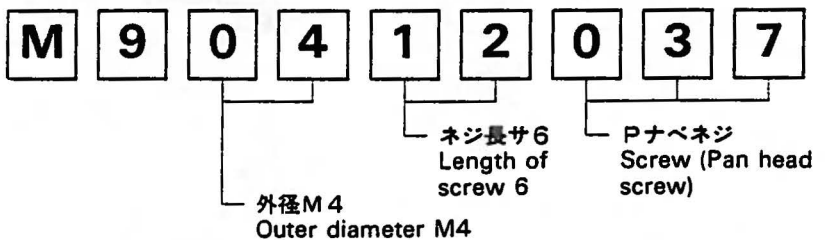


〔例〕
Example

(一般品)
Standard parts



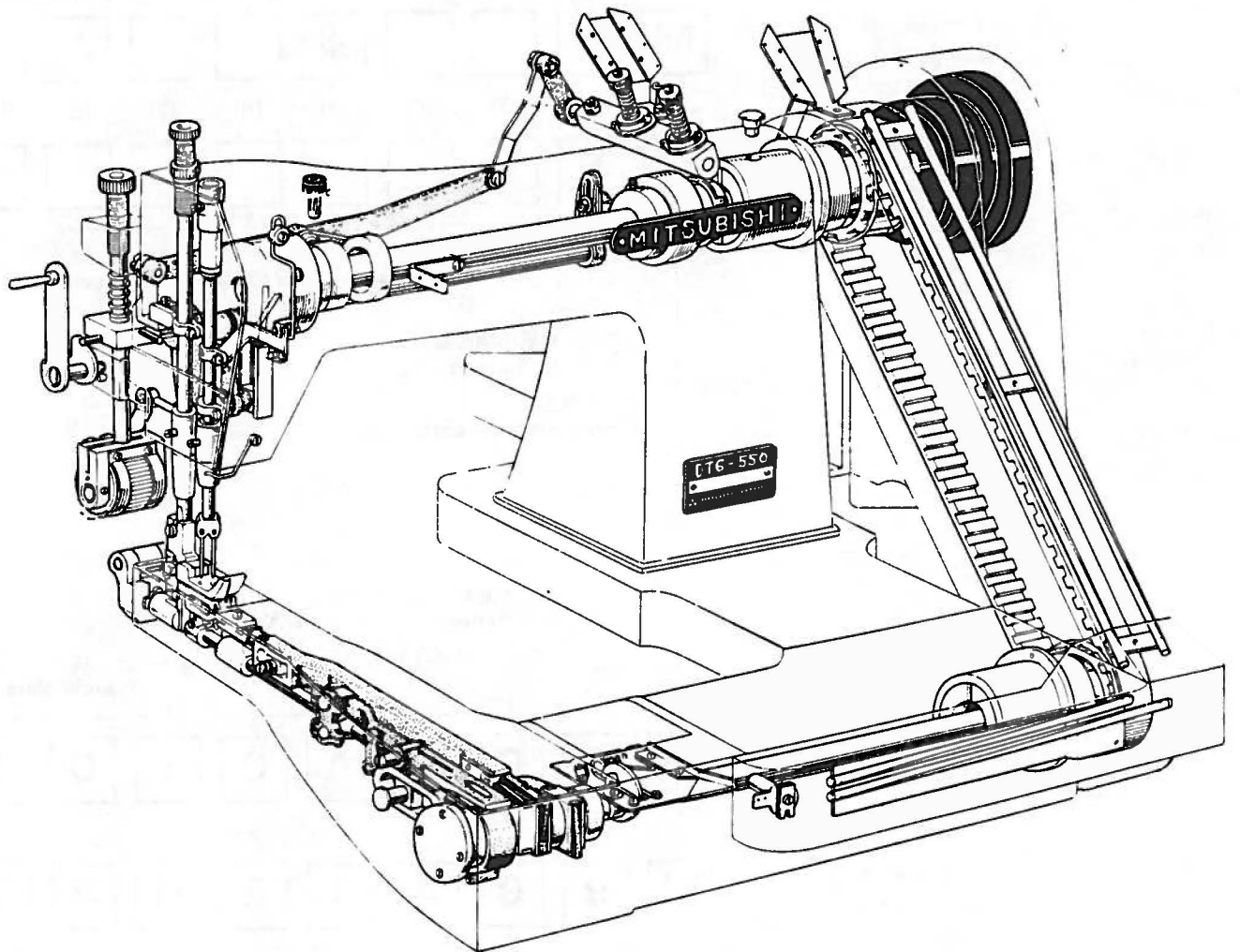
(共通小物部品)
Common parts



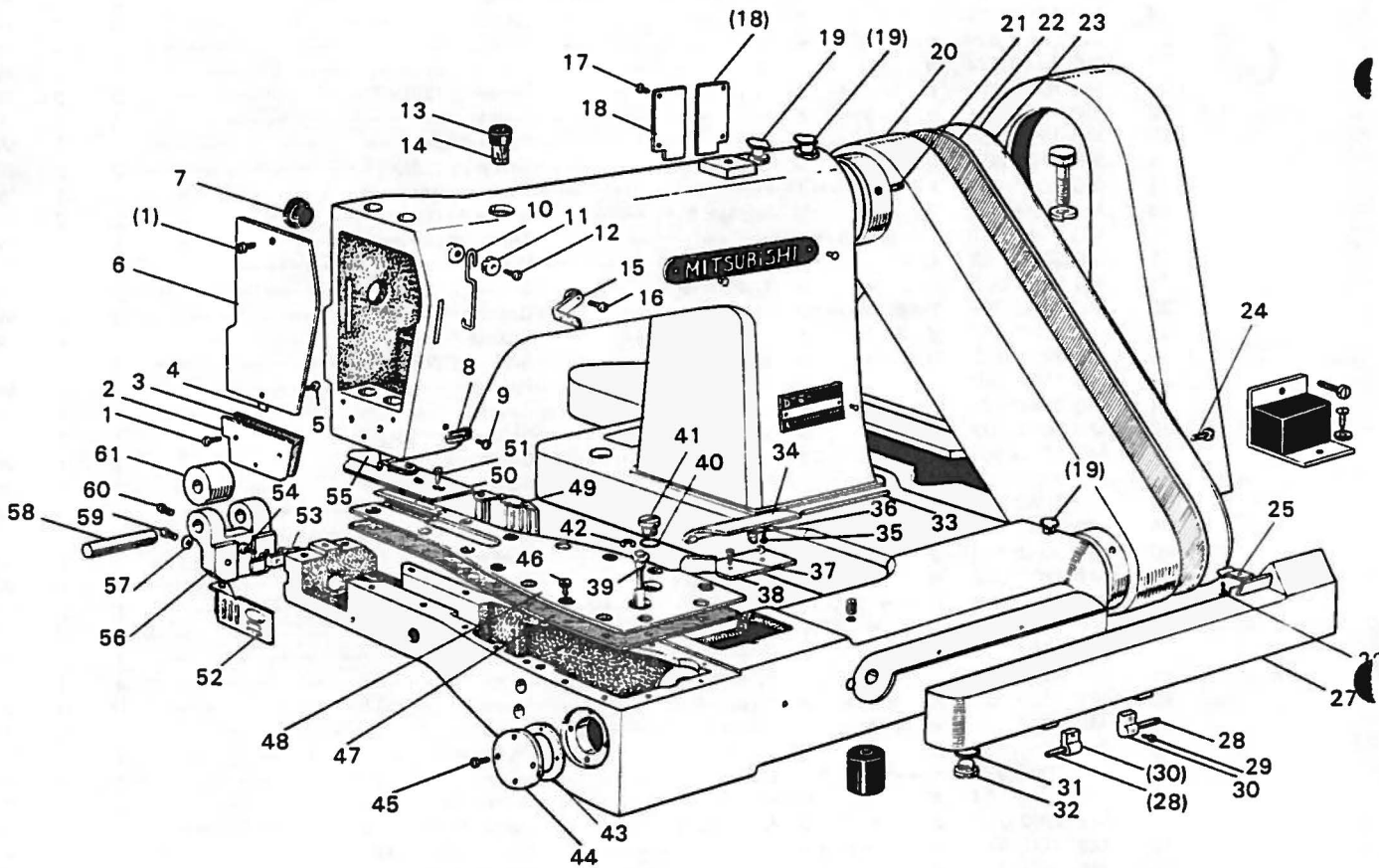
注：一般品についての機種形名は、その部品が最初に使用された機種形名を示します。従って長期に亘る場合は、機種の変更が行われるため、当初の機種以外の機種で使用されている場合があります。

Sewing machine Models, of Standard Parts are indicated model of these parts are registered firstly. Parts are used for not only the indicated model, but also another models, in reason of New development, Improvement after.

1 機構図
Total assembly



2 本体部分
 Arm bed & its accessories



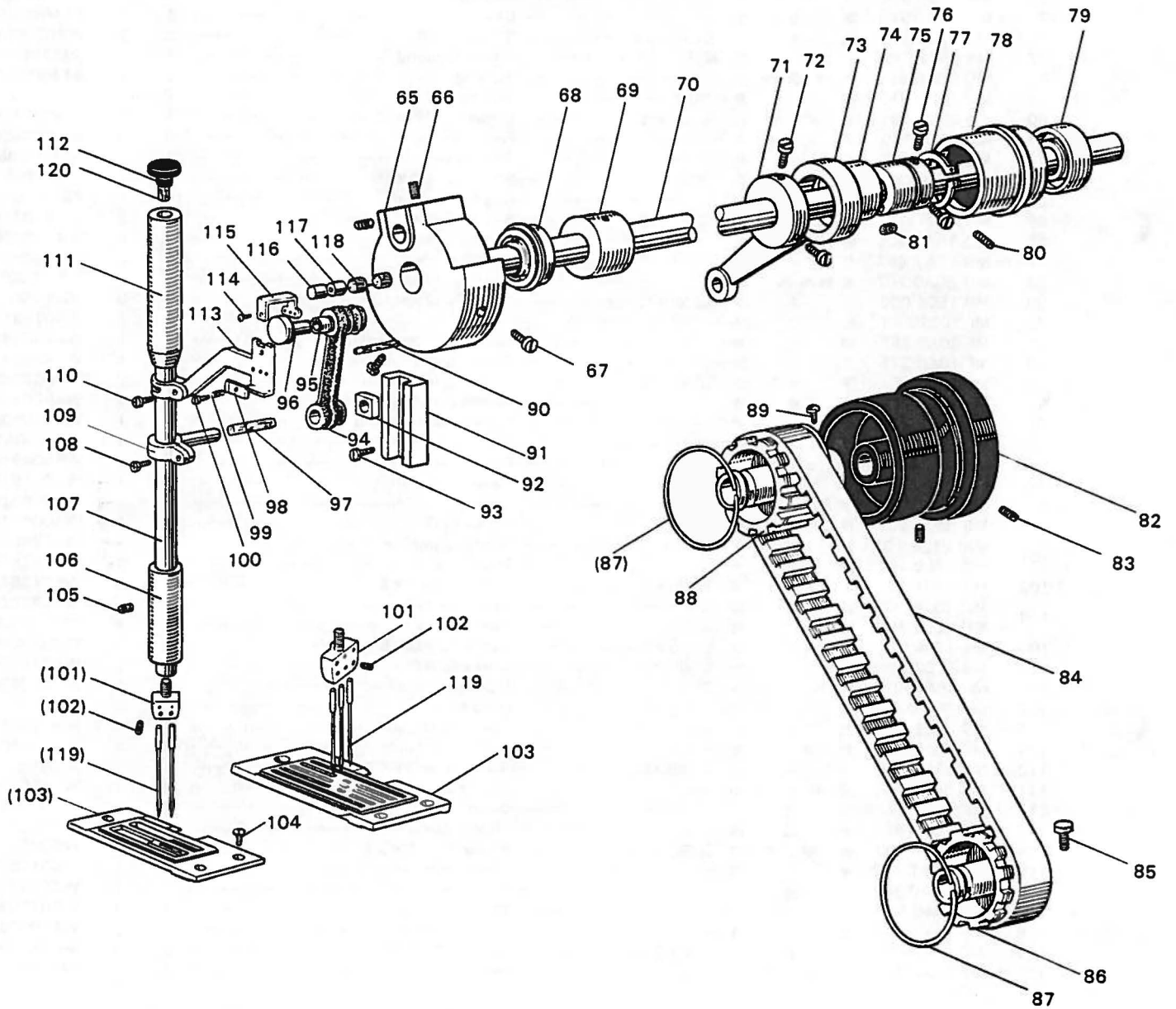
2 本体部分 Arm bed & its accessories

Fig. No.	部品コード Parts. No.	部品名	Description	使用個数		資材コード Ref. No.
				Amt. Req. DT6	DT6 -550 -570	
1	M9 1110 002	平ネジ	1/4(40)×8	4	4	W500294H01
2	MQ 30A1 830	面板	(下)	1	1	A140D050H01
3	MQ 30A0 691	ガスケット		1	1	A140D049H01
4	MQ 10A0 606	トメ板		1	1	W500643H01
5	MQ 0601 010	皿ネジ	3/8(56)×2.5	1	1	W500654H01
6	MQ 30A0 830	面板	(上)	1	1	A140D051H01
7	M9 1900 080	ゴム登		1	1	W501374H01
8	ML 10A3 181	糸案内	(アーム下)	1	1	W461072H01
9	M9 0920 003	丸平ネジ	1/4(40)×8.5	1	1	W500463H01
10	MQ 10A0 181	糸案内	(アーム上)	1	1	W444395H01
11	MQ 30A0 257	押エ	金	1	1	A140D048H01
12	M9 1110 002	平ネジ	1/4(40)×8	1	1	W500294H01
13	MG 40B0 742	蓋		1	1	W471448H01
14	MF 60A5 740	フェルト		1	1	W500906H01
15	MQ 10A2 181	糸案内		1	1	W501153H01
16	M9 0921 002	平ネジ	1/4(40)×8	1	1	B508848H01
17	M9 1110 002	平ネジ	1/4(40)×8	4	4	W500294H01
18	MQ 30A0 339	カバー		2	2	A140D388H01
19	MQ 10A0 138	オイルカップ		3	3	B435347H01
20	MQ 10A0 524	カバー		1	1	W319416H01
21	MQ 20A0 524	カバー		1	1	W320124H01
22	M9 1506 001	トメネジ	1/4(28)×7	2	2	B509087H01
23	MQ 10A5 691	ガスケット		1	1	W319614H01
24	MQ 10A1 339	カバー		1	1	W319426H01
25	M9 1203 002	平ネジ	3/8(28)×15	2	2	B509178H01
26	MQ 10A1 605	下糸カバー	トメネジ	1	1	W444790H01
27	M9 0606 002	平ネジ	3/8(56)×5	2	2	W500039H01
28	MQ 10A0 339	下糸案内	カバー	1	1	W319612H01
29	M9 0208 063	ミソツキピン		2	2	P587016X01
30	M9 0924 002	平ネジ	1/4(40)×10	2	2	B509068H01
31	MQ 10A0 426	下糸案内	カバー支エ	2	2	W444435H01
32	MQ 10A6 691	ガスケット		1	1	W500813H01
33	M9 3201 002	平ネジ	1/2(28)×6	1	1	W500474H01
34	M9 0102 060	ピン		1	1	W500497H01
35	MQ 10A0 584	下糸天秤	カバー	1	1	W444430H01
36	M9 0604 002	平ネジ	3/8(56)×2.2	1	1	B509070H01
37	MQ 10A0 605	板バネ		1	1	W444785H01
38	M9 0903 002	平ネジ	1/4(40)×6.5	2	2	B509065H01
39	MQ 10A0 601	取付	板	1	1	W444431H01
40	MQ 10A0 870	オイルゲージ		1	1	W454855H01
41	MQ 10A6 691	ガスケット		1	1	W500813H01
42	M9 3201 002	平ネジ	1/2(28)×6	1	1	W500474H01
43	M9 0505 085	Eガタ	トメワ 5	1	1	S922N210P50
44	MQ 10A2 691	ガスケット		1	1	W500426H01
45	MQ 10A1 742	蓋		1	1	W500425H01
46	M9 0905 003	丸平ネジ	1/4(40)×7	4	4	W500468H01
47	M9 0920 003	丸平ネジ	1/4(40)×8.5	14	14	W500463H01
48	MQ 10A0 691	ガスケット		1	1	W319428H01
49	MQ 10A0 132	油	蓋	1	1	W319423H01
50	MQ 30A0 932	ルーバー	カバー (右)	1	1	A130C208G01
51	MQ 10A0 154	案内	板	1	1	W450595H01
52	M9 0902 012	丸ネジ	1/4(40)×3.2	1	1	W500754H01
53	M9 30A0 931	ルーバー	カバー (左)	1	1	A130C207G01
54	MQ 10A0 192	板バネ		1	1	W502489H01
55	M9 0804 002	平ネジ	1/8(44)×3.5	1	1	B503897H01
56	MQ 20L0 108	ワインダー	1/4H	1	1	P960000X01
57	MQ 30A1 426	支エ		1	1	A140D209H01
58	M9 0501 053	バネ	座金 5	2	2	S913N210P05
59	MQ 30A0 454	軸		1	1	A140D208H01
60	M9 1205 002	平ネジ	3/8(28)×20.5	2	2	W500686H01
61	M9 1106 001	トメネジ	1/4(40)×4.3	1	1	B509266H01
62	MQ 30A0 628	ニードル	ベアリング	1	1	A140D347H01

MQ30××××はDT6-550, 570の専用部品です。他はDV-440系と共通です。

MQ30×××× is special parts for DT6-550, 570 and the others are common with parts of DV-440 series.

3 上軸、針棒機構
Main shaft & Needle bar Mechanism



3 上軸、針棒機構

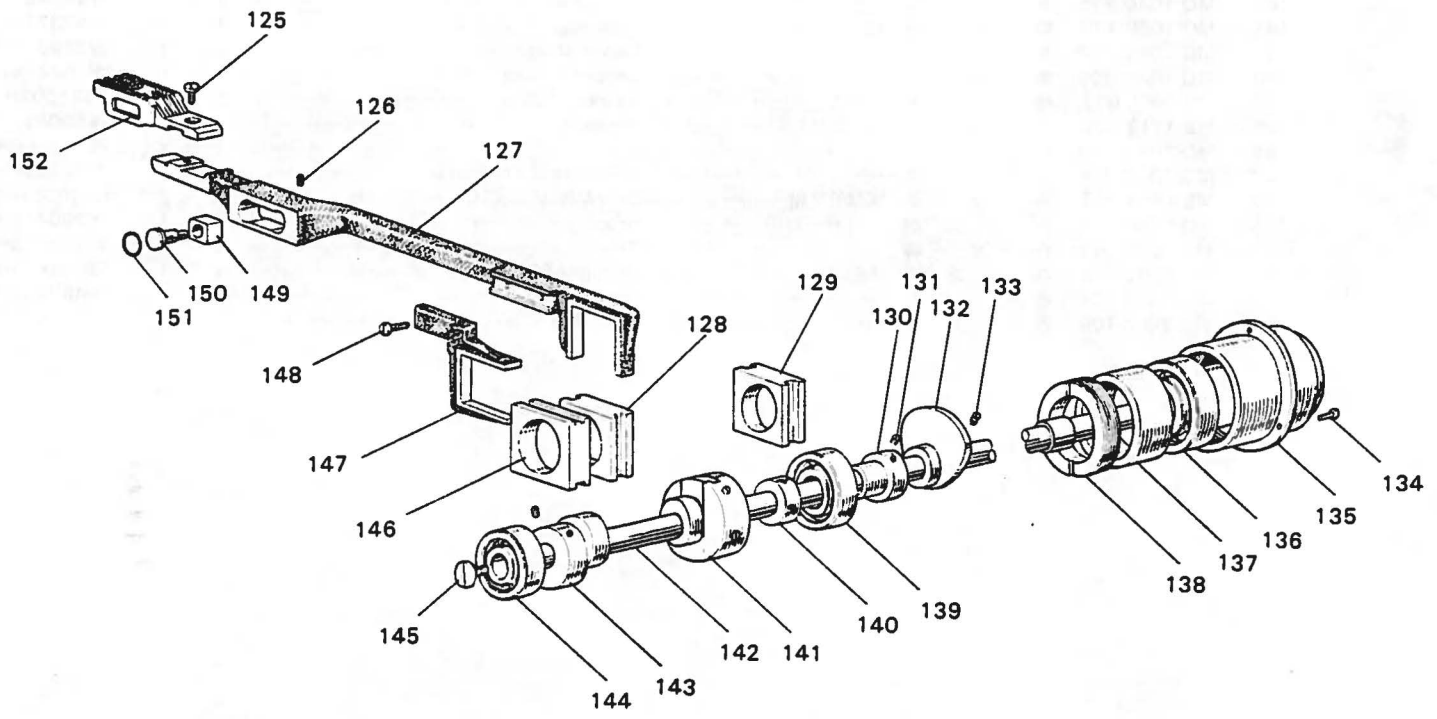
Main shaft & Needle bar Mechanism

Fig. No.	部品コード Parts. No.	部 品 名	Description	使用個数 Amt. Req.		資 材 コー ド Ref. No.
				DT6	DT6 -550 -570	
65	MQ 30A3 383	ク ラ ン ク	Crank	1	1	A140D045H03
66	M9 1806 001	ト メ ネ ジ 1/4(40)×7	Screw 1/4 (40)×7	2	2	B504016H01
67	M9 1801 002	平 ネ ジ 3/8(28)×13	Screw 3/8 (28)×13	2	2	W500306H01
68	M9 2004 070	軸 受	Bearing	1	1	A190D068P01
69	MQ 30A0 750	ブ ッ シ ュ	Bearing holder bushing	1	1	A140D046H01
70	MQ 30A0 230	上 軸	Main shaft	1	1	A130C034H01
71	MQ 30A0 352	カ ラ	Collar	1	1	A140D345H01
72	M9 1501 002	平 ネ ジ 3/8(28)×8.5	Screw 3/8 (28)×8.5	2	2	W502945H01
73	MQ 30A0 384	連 接 桿	Crank rod	1	1	A140D343H01
74	M9 0103 070	シ ク ウ ケ	Bearing	1	1	W462946H01
75	MQ 30A0 760	偏 心 輪	Cam	1	1	A140D040H01
76	M9 1501 002	平 ネ ジ 3/8(28)×8.5	Screw 3/8 (28)×8.5	2	2	W502945H01
77	M9 0532 065	C ガ タ ト メ フ 軸用32	C type stoping 32	1	1	S922N010P32
78	MQ 30A0 692	ハウ ジ ン グ	Housing	1	1	A140D044H01
79	M9 2005 070	軸 受 6302 Z	Bearing 6302 Z	1	1	S621003H01
80	M9 2003 001	ト メ ネ ジ 3/8(24)×15	Screw 3/8 (24)×15	1	1	W500477H01
81	MF 10A2 740	フ ェ ル ト	Felt	3	3	W500003H01
82	MQ 30A0 682	ブ ー リ	Balance wheel	1	1	A130C038H01
83	M9 1516 001	ト メ ネ ジ 3/8(28)×15	Screw 3/8 (28)×15	2	2	W500006H01
84	MQ 10A0 523	歯 形 ベ ル ト	Cog belt	1	1	P614002X01
85	M9 1501 022	ト メ ネ ジ 3/8(28)×10	Bolt 3/8 (28)×10	2	2	W501928H01
86	MQ 10A0 526	歯 形 ベ ル ト 車	Cog belt wheel	1	1	W460505H01
87	MN 10A1 851	セン ザ イ ク バ ネ	Spring flange	2	2	B411094H01
88	MQ 30A0 767	歯 形 ベ ル ト 車	Cog belt wheel	1	1	A130C037H01
89	M9 1504 002	平 ネ ジ 3/8(28)×10	Screw 3/8 (28)×10	2	2	B508963H02
90	MF 10E2 148	ヒ モ	Oil wick	1	1	W462981H01
91	MF 80A0 662	案 内 合	Needle bar connecting link guide	1	1	W444056H02
92	MF 10A0 325	角 駒	Square brock	1	1	W443934H01
93	M9 1110 002	平 軸 受	Screw 1/4 (40)×8	2	2	W500294H01
94	MF10A0 661	連 接 桿	Needle bar connecting link	1	1	W450056H01
95	MF 85A0 628	軸 受	Needle roller bearing	1	1	W450060H01
96	MQ 30A0 425	支 エ 軸	Crank pin	1	1	A140D041H01
97	MN 10A0 740	フ ェ ル ト	Felt	1	1	W500499H01
98	MQ 10A0 257	押 エ 板	Plate	1	1	W501151H01
99	MM 11A0 700	ツ ル マ キ バ ネ	Spring	1	1	W500662H01
100	M9 0601 051	平 ネ ジ 段付 3/4(56)	Screw 3/4 (56)	1	1	W500661H01
101	MM 21J8 102	針 ダ キ 1/4	Needle clamp 1/4	1	-	W462853H01
	MQ 20L0 102	針 ダ キ 1/4	Needle clamp 1/4	-	1	W446287H01
102	M9 1101 001	ト メ ネ ジ 3/8(40)×2	Screw 3/8 (40)×2	2	3	W501387H01
103	MQ 10J8 101	針 板 1/4	Needle plate 1/4	1	-	W459326H01
	MQ 20L0 101	針 板 1/4	Needle plate 1/4	-	1	P971002X01
104	M9 1104 011	丸 皿 ネ ジ 3/8(40)×8	Screw 3/8 (40)×8	3	3	B508843H01
105	M9 1103 001	ト メ ネ ジ 3/8(40)×3	Screw 3/8 (40)×3	3	3	W501117H01
106	MF 36A0 664	針 棒 メ タ ル 下	Needle bar bushing	1	1	W461767H01
107	MM 11A0 660	針 棒	Needle bar	1	1	W465222H01
108	M9 0909 003	丸 平 ネ ジ 3/8(40)×7	Screw 3/8 (40)×7	1	1	W501901H01
109	MF 10A0 665	針 棒 ダ キ	Needle bar holder	1	1	W450054H01
110	M9 0903 002	平 ネ ジ 3/8(40)×6.5	Screw 3/8 (40)×6.5	1	1	B509065H01
111	MQ 30A0 663	針 棒 メ タ ル 上	Needle bar bushing	1	1	W461089H02
112	MF 60A0 742	蓋	Cover	1	1	W502181H01
113	MQ 10A0 582	糸 案 内	Thread guide	1	1	W446337H01
114	M9 0601 003	丸 平 ネ ジ 3/8(56)×3.8	Screw 3/8 (56)×3.8	1	1	W500833H01
115	MQ 10A1 582	糸 案 内	Thread guide	1	1	W501152H01
116	MQ 10A0 500	栓	Plug	1	1	W500174H01
117	MF 10A0 500	栓	Plug	1	1	W501905H01
118	MF 10A2 740	フ ェ ル ト	Felt	2	2	W500003H01
119	MQ 23C0 128	針 T V X5-21	Needle TVX5-21	2	3	S970008H01
120	MF 10A2 740	フ ェ ル ト	Felt	1	1	W500003H01

MQ30××××はDT6-550, 570の専用部品です。他はDV-440系と共通です。

MQ30×××× is special parts for DT6-550, 570 and the others are common with parts of DV-440 series.

Lower shaft & Feed Mechanism

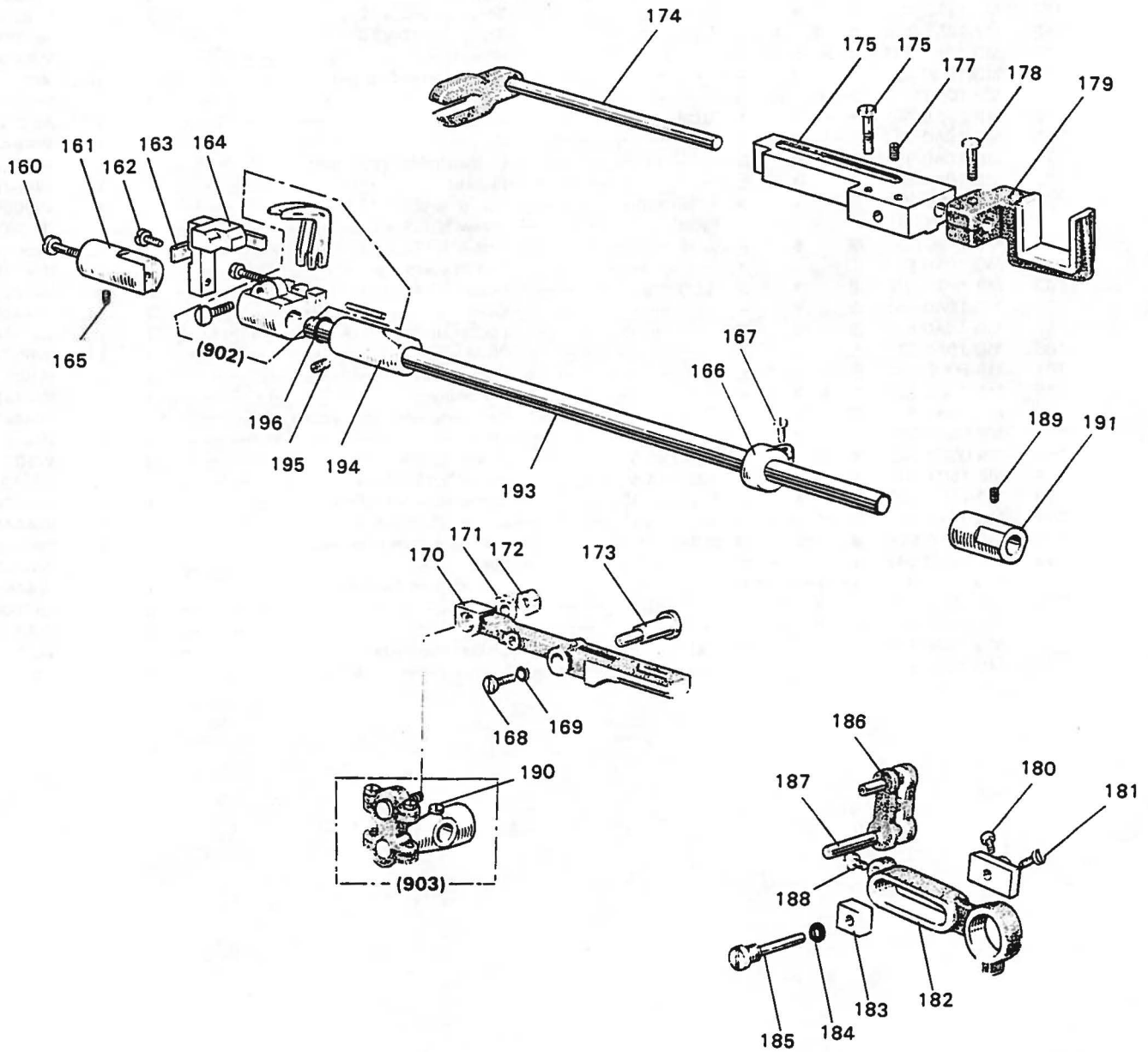


Lower shaft & Feed Mechanism

Fig. No.	部品コード Parts. No.	部品名	Description	使用個数		資材コード Ref. No.
				Amt. Req. DT6	DT6 -550 -570	
125	M9 120B 002	平ネジ	3/8(28)×10.5	1	1	W500202H01
126	M9 1513 001	トメネジ	3/8(28)×11	1	1	8509060H01
127	MQ 10A0 278	水平送り腕		1	1	W319425H01
128	MQ 10A1 349	角駒		1	1	W444442H01
129	MQ 10A0 349	角駒		1	1	W444440H01
130	MQ 10A2 750	ブッシュ		1	1	W444427H01
131	M9 1102 001	トメネジ	3/8(40)×2.7	2	2	W500498H01
132	MQ 10A0 583	下糸天秤カム		1	1	W444429H01
133	M9 1102 001	トメネジ	3/8(40)×2.7	2	2	W500498H01
134	M9 1201 002	平ネジ	3/8(28)×11	3	3	W500685H01
135	MQ 10A1 892	ハウジング		1	1	W444786H01
136	M9 2005 070	軸受	6302Z	1	1	S621003H01
137	MQ 10A1 750	ブッシュ		1	1	W444425H01
138	M9 8601 047	特殊ナット		1	1	W444410H01
139	M9 2002 070	軸受	6201Z	1	1	S621002H02
140	MQ 10A0 935	偏心輪		1	1	W444454H01
141	MQ 10E0 490	調節器組		1	1	W473710G01
142	MQ 10A0 450	下軸		1	1	W319616H01
143	MQ 10A0 940	偏心輪		1	1	W444448H01
144	M9 2006 070	軸受	6200Z	1	1	S621002H01
145	M9 1119 002	平ネジ	3/8(40)×6.8	1	1	W500491H01
146	MQ 10A0 349	角駒		1	1	W444440H01
147	MQ 10A0 744	又		1	1	W444804H01
148	M9 1118 002	平ネジ	3/8(40)×10	2	2	8509061H01
149	MQ 10A1 325	角駒		1	1	W500444H01
150	M9 0603 063	特殊軸		1	1	W500650H01
151	M9 0500 085	Oリング	IAP5	1	1	S648001H03
152	MQ 10J8 104	送り	1/4	1	-	W459332H01
	MQ 20L0 104	送り	1/4	-	1	P973001X01

MQ30××××はDT6-550, 570の専用部品です。他はDV-440系と共通です。
MQ30×××× is special parts for DT6-550, 570 and the others are common with parts of DV-440 series.

5 ルーパー機構
 Looper driving Mechanism



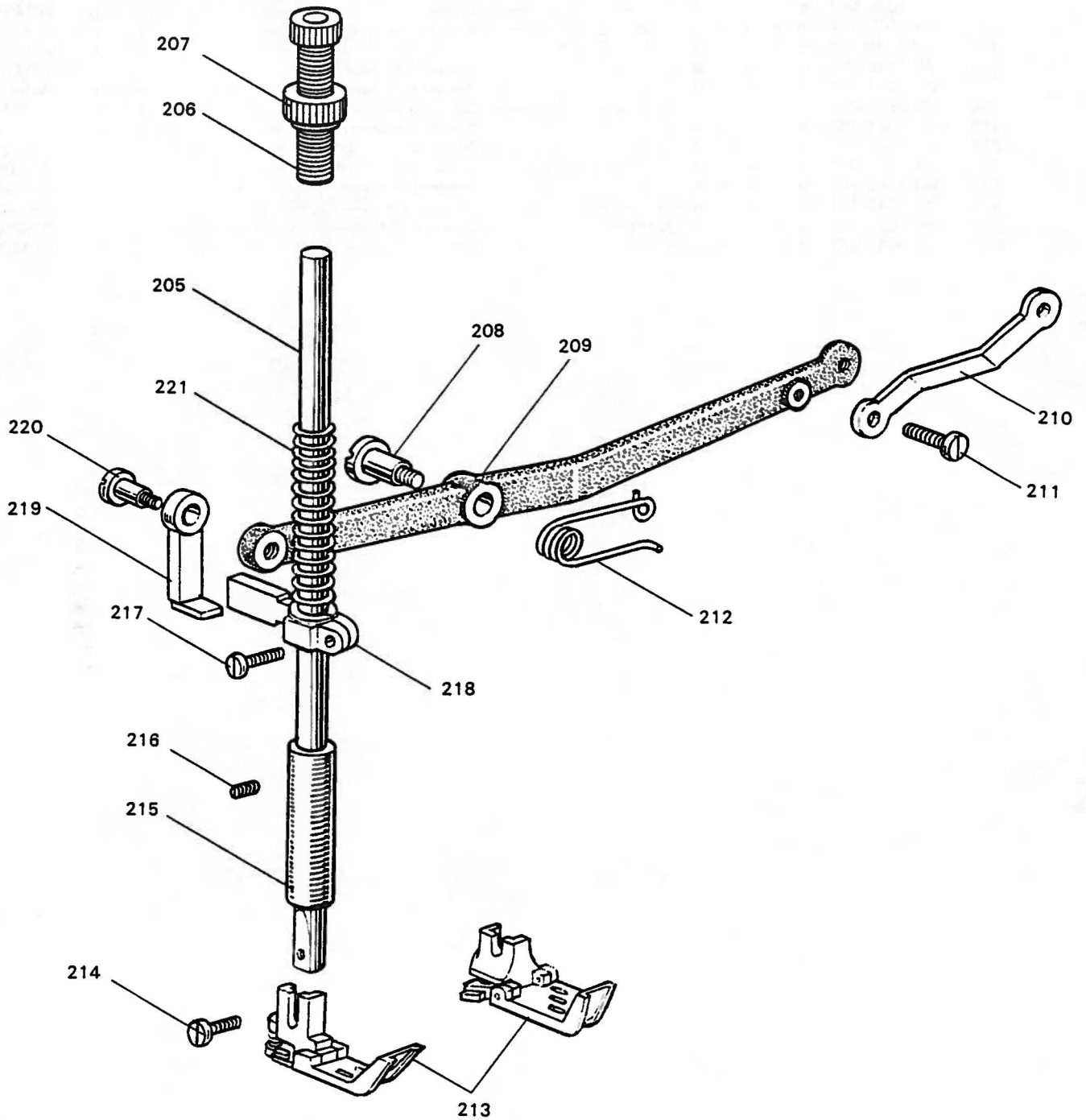
Looper driving Mechanism

Fig. No.	部品コード Parts. No.	部 品 名	Description	使用個数		資 材 コ ー ド Ref.No.
				Amt. Req. DT6	DT6 -550 -570	
160	M9 1252 002	平 ネ ジ $\frac{3}{8}(32) \times 13.8$	Screw $\frac{3}{8}(32) \times 13.8$	1	1	W500448H01
161	MQ 10A0 675	ブ ッ シ ュ	Needle guide fixing bracket	1	1	W444462H01
162	M9 0805 002	平 ネ ジ $\frac{1}{8}(44) \times 4.5$	Screw $\frac{1}{8}(44) \times 4.5$	1	1	B508852H01
163	MQ 10A0 930	糸 案 内	Thread guide	1	1	W446321H01
164	MQ 10J8 103	針 案 内 ($\frac{1}{8}$)	Needle guide $\frac{1}{8}$	1	-	W459333H01
	MQ 20L0 103	針 案 内 ($\frac{1}{8} + \frac{1}{8}$)	Needle guide $\frac{1}{8} + \frac{1}{8}$	-	1	W444361H01
165	M9 1508 001	ト メ ネ ジ $\frac{3}{8}(28) \times 7$	Screw $\frac{3}{8}(28) \times 7$	1	1	B509087H01
166	MQ 10A1 352	カ ラ	Collar	1	1	W444805H01
167	M9 1112 002	平 ネ ジ $\frac{3}{8}(40) \times 12$	Screw $\frac{3}{8}(40) \times 12$	1	1	W501889H01
168	M9 1251 003	丸 平 ネ ジ $\frac{3}{8}(32) \times 10$	Screw $\frac{3}{8}(32) \times 10$	1	1	W500815H01
169	MQ 10A4 691	ガ ス ケ ッ ト	Gasket	1	1	W500814H01
170	MQ 10A0 933	レ ー	Looper extending lever	1	1	W444815H01
171	M9 1002 052	特 殊 座 金	Washer	1	1	W500458H01
172	M9 1501 045	ナ ッ ト $\frac{3}{8}(28)$	Nut $\frac{3}{8}(28)$	1	1	B509260H01
173	MQ 10A0 934	ルーバー拡大腕軸	Pin	1	1	W444809H01
174	MQ 10A0 936	返 避 軸	Looper holder rock shaft	1	1	W444783H01
175	MQ 10A1 603	取 付 台	Bracket	1	1	W444456H01
176	M9 1205 002	平 ネ ジ $\frac{3}{8}(28) \times 20.5$	Screw $\frac{3}{8}(28) \times 20.5$	1	1	W500886H01
177	M9 1508 001	ト メ ネ ジ $\frac{3}{8}(28) \times 7$	Screw $\frac{3}{8}(28) \times 7$	1	1	B509087H01
178	M9 1105 002	平 ネ ジ $\frac{3}{8}(40) \times 10$	Screw $\frac{3}{8}(40) \times 10$	2	2	W500450H01
179	MQ 10A0 937	フ ャ ン ク	Forked connector	1	1	W444455H01
180	M9 1107 002	平 ネ ジ $\frac{3}{8}(40) \times 5.5$	Screw $\frac{3}{8}(40) \times 5.5$	3	3	W500092H01
181	MQ 10A0 352	カ ラ	Collar	1	1	W444806H01
182	MQ 10A0 938	連 接 桿	Looper driving crank	1	1	W444447H01
183	MQ 10A2 325	角 駒	Block	1	1	W500457H01
184	M9 5002 053	座 金 10	Washer 10	1	1	W502704H01
185	MQ 10A0 939	平 ネ ジ 棒 先	Pin screw	1	1	W444808H01
186	MQ 10A0 956	連 接 桿	Extending lever connection	1	1	W444807H01
187	M9 0602 060	軸	Pin	2	2	W462916H01
188	M9 0908 003	丸 平 ネ ジ $\frac{3}{8}(40) \times 5.5$	Screw $\frac{3}{8}(40) \times 5.5$	2	2	W502003H01
189	M9 1503 001	ト メ ネ ジ $\frac{3}{8}(28) \times 4.5$	Screw $\frac{3}{8}(28) \times 4.5$	1	1	B508971H01
190	M9 1105 002	平 ネ ジ $\frac{3}{8}(40) \times 10$	Screw $\frac{3}{8}(40) \times 10$	1	1	W500450H01
191	MQ 10A0 945	ルーバー軸メタル 右	Looper shaft bushing	1	1	W444452H01
903	MQ 10E0 959	連 接 桿 組立	Ball crank complete	1	1	W453518G01
193	MQ 10A0 942	ルーバー軸	Looper shaft	1	1	W444781H01
194	MQ 10A1 945	ルーバー軸メタル 左	Looper shaft bushing	1	1	W444453H01
195	M9 1508 001	ト メ ネ ジ $\frac{3}{8}(28) \times 8$	Screw $\frac{3}{8}(28) \times 8$	2	2	B509088H01
196	M9 0600 085	オ リ ン グ IAP8	O-ring IAP8	1	1	W487176H01
902	MQ 10J8 110	ル ー バ 組 ($\frac{1}{8}$)	Looper complete $\frac{1}{8}$	1	-	W341607G03
	MQ 20L0 110	ル ー バ 組 ($\frac{1}{8} + \frac{1}{8}$)	Looper complete $\frac{1}{8} + \frac{1}{8}$	-	1	P977004X01

MQ30××××はDT6-550, 570の専用部品です。他はDV-440系と共通です。

MQ30×××× is special parts for DT6-550, 570 and the others are common with parts of DV-440 series.

6 押工機構
Presser foot Mechanism



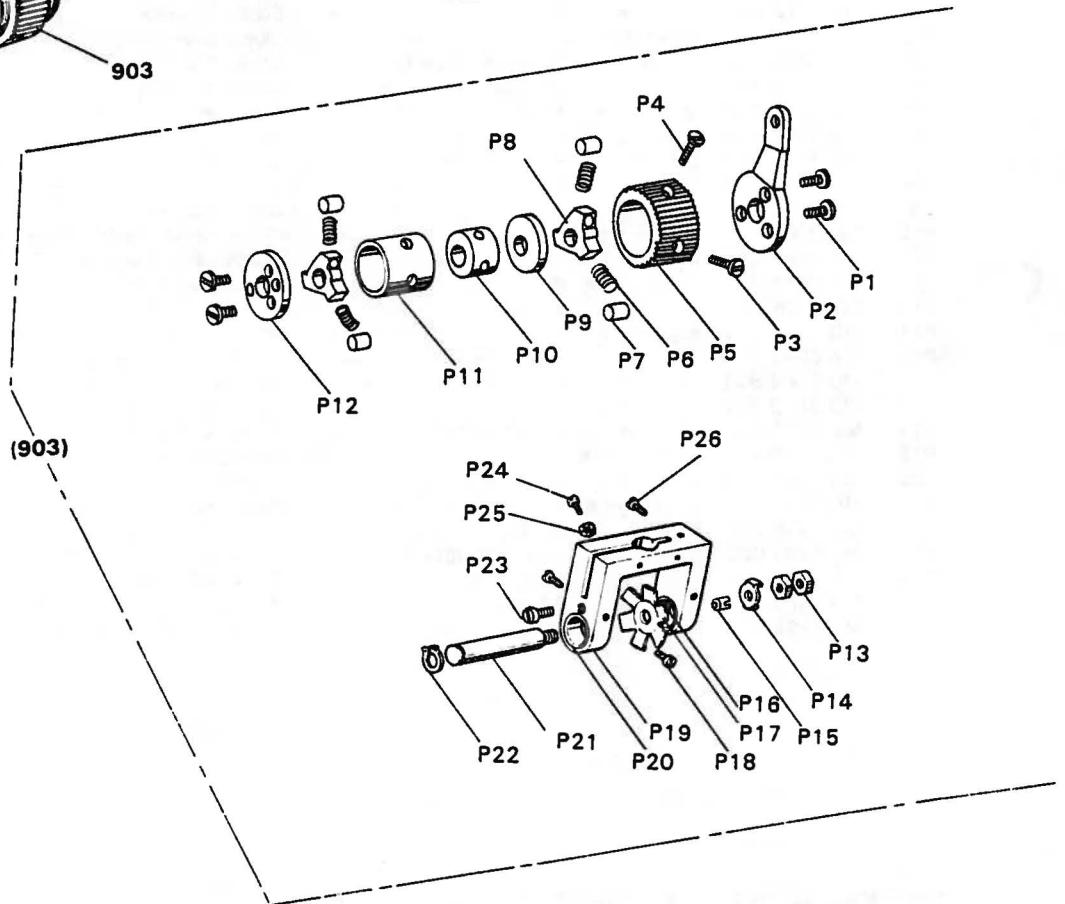
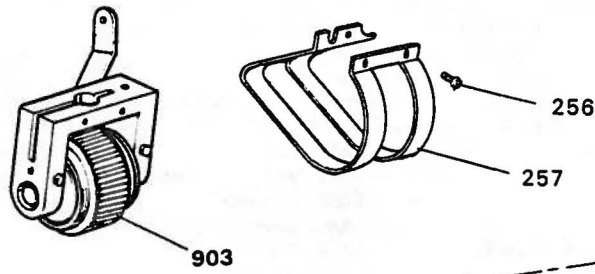
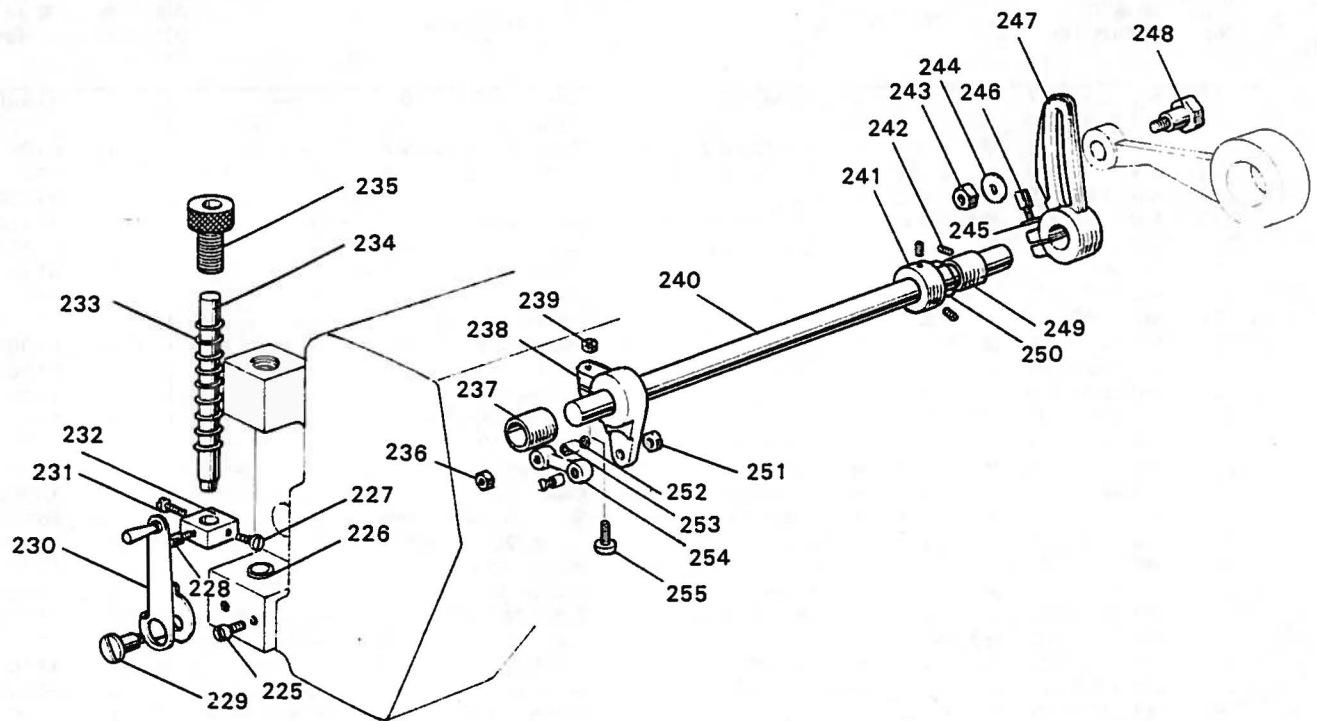
Presser foot Mechanism

Fig. No.	部品コード Parts. No.	部 品 名	Description	使用個数		資 材 コ ー ド Ref. No.
				Amt. Req. DT6	DT6 -550 -570	
205	MQ 10A0 262	押 エ 棒	Presser bar	1	1	W444414H01
206	M9 3210 035	ツ マ ミ ネ ジ ½(28)	Thumb screw ½ (28)	1	1	B409037H04
207	M9 3202 047	ナ ッ ト ½(28)	Nut ½ (28)	1	1	W471438H01
208	M9 1550 016	丸平ネジダツキ ¾(24)	Screw ¾ (24)	1	1	B503843H01
209	MQ 10A0 254	押エアゲレバー	Presser bar lifter	1	1	W319615H01
210	MQ 10A0 910	リ ン ク	Lifting arm	1	1	W444421H01
211	M9 0907 015	平 ネ ジ 段 付 ¾(40)	Screw ¾ (40)	1	1	W500057H01
212	MM 11A0 729	ヒ ネ リ バ ネ	Spring	1	1	W4445300H01
213	MQ 10J8 105	押 エ 組 ¼	Presser foot Assy ¼	1	-	W327637G01
	MQ 20L0 105	押 エ 組 ¼+¼	Presser foot Assy ¼+¼	-	1	W446338H01
214	M9 0921 002	平 ネ ジ ¾(40)×8	Screw ¾ (40)×8	1	1	B508848H01
215	MQ 10A1 267	押エ棒メタル下	Presser bar bushing	1	1	W444477H01
216	M9 1502 001	ト メ ネ ジ ¾(28)×3.5	Screw ¾ (28)×3.5	1	1	B509349H01
217	M9 1202 002	平 ネ ジ ¾(28)×9.5	Screw ¾ (28)×9.5	1	1	W500664H01
218	MQ 10A0 265	押エ棒ダキ	Presser bar holder	1	1	W444417H01
219	MQ 10A0 720	操 作 板	Lifting plate	1	1	W444813H01
220	M9 1505 015	平 ネ ジ 段 付 ¾(28)	Screw ¾ (28)	1	1	W500667H01
221	MQ 30A0 572	ツルマキバネ	Spring	1	1	A140D333H01

MQ30××××はDT6-550, 570の専用部品です。他はDV-440系と共通です。

MQ30×××× is special parts for DT6-550, 570 and the others are common with parts of DV-440 series.

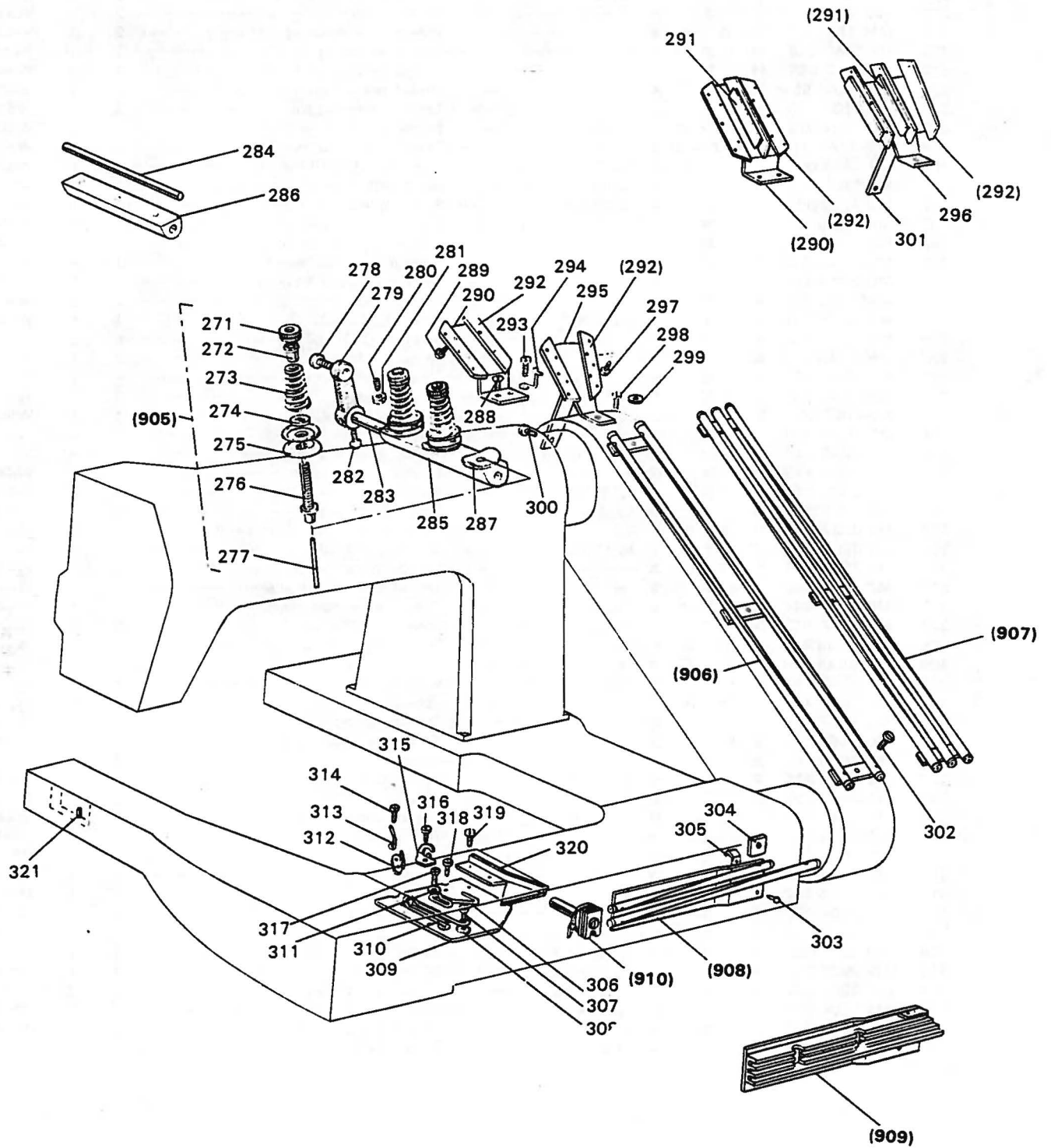
7 プーラー機構
Puller feeder Mechanism



Puller feeder mechanism

Fig. No.	部品コード Parts. No.	部品名	Description	使用個数		資材コード Ref. No.
				Amt. Req. DT6	DT6 DT6	
225	M9 1284 002	平ネジ 4.55(40)×6	Screw 4.55 (40)×6	1	1	A190D138P01
226	MQ 30A3 833	メタル	Bushing	1	1	A190D169P01
227	M9 1287 002	平ネジ 0.214"(32)×7	Screw 0.214"(32)×7	1	1	A190D141P01
228	M9 1258 030	特殊ネジ 0.182"(40)×4	Screw 0.182"(40)×4	1	1	A190D137P01
229	M9 1518 015	平ネジ段付 5/16(24)	Screw 5/16 (24)	1	1	A190D140P01
230	MQ 30A0 252	押エ上ゲレバー	Lifting lever	1	1	A190D155P01
231	M9 1286 002	平ネジ 0.214"(32)×11	Screw 0.214"(32)×11	1	1	A190D133P01
232	MQ 30A1 352	押エカラ	Collar	1	1	A190D167P01
233	MQ 30A1 572	ツルマキバネ	Spring	1	1	A190D142P01
234	MQ 30A0 262	押エ棒	Presser bar	1	1	A190D156P01
235	M9 4002 035	調節ネジ 5/16(24)	Thumb screw 5/16 (24)	1	1	A190D139P01
236	M9 1253 045	ナット 4.55(40)	Nut 4.55 (40)	1	1	A190D145P01
237	MQ 30A0 833	メタル	Bushing	1	1	A190D168P01
238	MQ 30A0 391	クラッチ駆動アーム	Clutch driving lever	1	1	A190D157P01
239	M9 1621 045	ナット 6.4(40)	Nut 6.4 (40)	1	1	A190D144P01
240	MQ 30A0 390	クラッチ駆動軸	Puller driving shaft	1	1	A190D154P01
241	MQ 30A0 352	カラ	Collar	1	1	A190D147P01
242	M9 1106 001	トメネジ 5/16(40)×4.3	Screw 5/16 (40)×4.3	1	1	B509266H01
243	M9 1802 040	ナット 5/16(28)	Nut 5/16 (28)	1	1	B508961H01
244	M9 0708 050	座金 φ7.5	Washer φ7.5	1	1	A140D346H01
245	M9 0621 050	座金 φ7	Washer φ7	1	1	A190D146P01
246	M9 1605 022	ボルト 0.257"(32)×19	Bolt 0.257"(32)×19	1	1	A190D135P01
247	MQ 30A0 950	セグメントレバー	Segment lever	1	1	A190D152P01
248	M9 1802 022	ボルト 5/16(28)×5	Bolt 5/16 (28)×5	1	1	A140D344H01
249	MQ 30A1 833	メタル	Bushing	1	1	A190D153P01
250	M9 1201 085	オリリング φ12.4	O-ring φ12.4	1	1	A190D150P01
251	M9 1253 045	ナット 4.55(40)	Nut 4.55 (40)	1	1	A190D145P01
252	M9 1283 002	平ネジ 0.182"(40)×12.7	Screw 0.182"(40)×12.7	2	2	A190D132P01
253	MQ 30A0 411	ローラ	Roller	2	2	A190D158P01
254	MQ 30A0 910	リンク	Link	1	1	A190D159P01
255	M9 1603 030	特殊ネジ 0.255"(40)×10	Screw 0.255"(40)×10	1	1	A190D170P01
256	M9 1284 002	平ネジ 4.55(40)×6	Screw 4.55 (40)×6	3	3	A190D138P01
257	MQ 30A0 339	ローラカバー	Roller guard	1	1	A190D164P01
903	MQ 30E0 972	送りローラ組	Roller feeder complete	1	1	A190D117P01
P1	M9 0818 002	平ネジ 5/16(44)×6	Screw 5/16 (44)×6	6	6	A190D119P01
P2	MQ 30A2 391	クラッチ駆動レバー	Clutch driving lever	1	1	A190D124P01
P3	M9 1402 001	トメネジ 0.214"(32)×8	Screw 0.214"(32)×8	1	1	A190D120P01
P4	M9 0908 010	皿ネジ 5/16(40)×7	Screw 5/16 (40)×7	3	3	A190D121P01
P5	MQ 30A0 972	送りギヤ (60)	Cog gear (60)	1	1	A190D166P01
P6	MQ 30A2 572	スプリング	Spring	6	6	A190D122P01
P7	MQ 30A1 411	クラッチローラ	Clutch roller	6	6	A190D130P01
P8	MQ 30A0 381	クラッチ	Clutch	2	2	A190D129P01
P9	MQ 30A0 754	ブレーキシュー	Disc brake	1	1	A190D127P01
P10	MQ 30A0 399	クラッチドラム (内)	Clutch barrel (inside)	1	1	A190D128P01
P11	MQ 30A1 399	クラッチドラム (外)	Clutch barrel (outside)	1	1	A190D126P01
P12	MQ 30A1 381	クラッチ板	Clutch plate	1	1	A190D123P01
P13	M9 2005 045	ナット 5/16(24)	Nut 5/16 (24)	2	2	A190D143P01
P14	MQ 30A1 391	駆動ワッシャ	Driving washer	1	1	A190D149P01
P15	MQ 30A0 482	スリーブ	Sleeve	1	1	A190D180P01
P16	MQ 30A2 833	メタル	Bushing	1	1	A190D161P01
P17	MQ 30A0 192	板ネ	Spring plate	1	1	A190D148P01
P18	M9 0817 002	平ネジ 5/16(44)×8	Screw 5/16 (44)×8	4	4	A190D131P01
P19	MQ 30A0 426	ローラ支	Roller yolk	1	1	A190D163P01
P20	MQ 30A4 833	メタル	Bushing	1	1	A190D162P01
P21	MQ 30A0 398	クラッチ軸	Roller shaft	1	1	A190D165P01
P22	M9 0328 065	Cリング 7.4	C-type stop ring 7.4	1	1	A190D151P01
P23	M9 1285 002	平ネジ 0.182"(40)×7.5	Screw 0.182"(40)×7.5	3	3	A190D136P01
P24	M9 1284 002	平ネジ 4.55(40)×6	Screw 4.55 (40)×6	1	1	A190D138P01
P25	M9 0509 050	座金 φ5	Washer φ5	2	2	A190D171P01
P26	M9 1288 002	平ネジ 0.182"(40)×7.5	Screw 0.182"(40)×7.5	1	1	A190D134P01

プーラー機構部品はすべてDT6-550, 570の専用部品です。
Puller mechanism is special parts for DT6-550, 570.



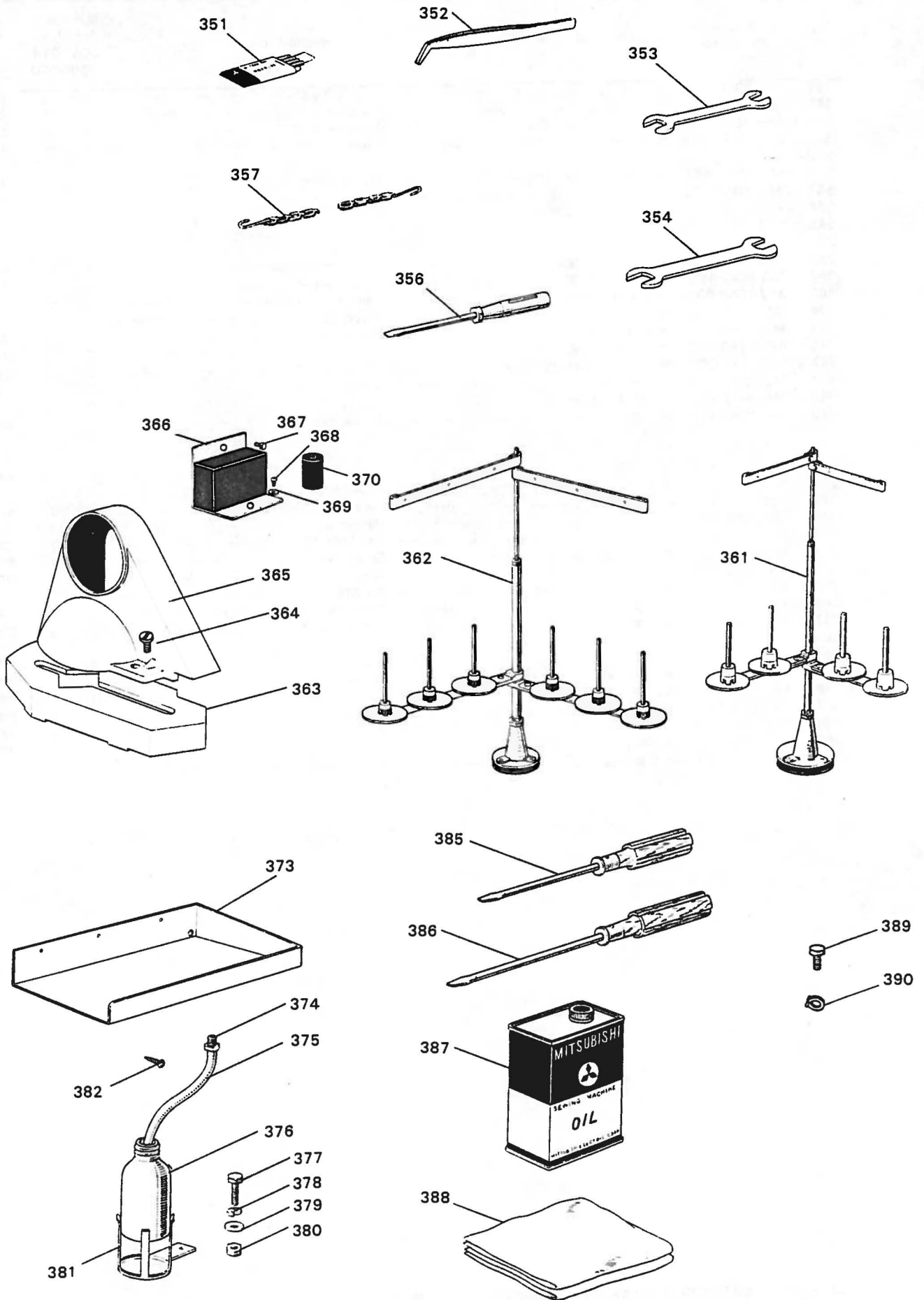
Thread regulating Mechanism

Fig. No.	部品コード Parts. No.	部品名	Description	使用個数 Amt. Req.		資材コード Ref. No.
				DT6	DT6 -550 -570	
905	MM 11E0 210	上糸調節器 (組)	Thread tension regulator comp	2	3	W327640G01
271	M9 1602 046	ツマミナット 1/4(40)	Thumb nut 1/4 (40)	2	3	W465697H01
272	MM 11A0 702	バネ座	Spring setter	2	3	W465696H01
273	MM 11A1 245	円錐バネ	Thread tension spring	2	3	W465695H01
274	MF 10A0 556	調子血押エ	Tension releasing discs	2	3	B419179H01
275	MF 10A0 555	調子血	Thread tension discs	4	6	W444059H01
276	MM 11A1 553	調子棒	Thread tension stud	2	3	W465692H01
277	M9 0101 060	ピン	Tension releasing pin	2	3	W500408H01
278	M9 0907 015	平ネジ段付 3/4(40)	Screw 3/4 (40)	1	1	W500057H01
279	MM 11A0 214	上糸調子軸腕	Tension releasing lever	1	1	W444420H01
280	M9 1115 001	トメネジ 3/4(40)×14.8	Screw 3/4 (40)×14.8	1	1	W500656H01
281	M9 1101 045	ナット 3/4(40)	Nut 3/4 (40)	1	1	W500657H01
282	M9 1110 002	平ネジ 3/4(40)×8	Screw 3/4 (40)×8	1	1	W500294H01
283	MM 11A0 213	軸	Pin	1	-	W444795H01
284	MQ 20A0 212	軸	Pin	-	1	W446322H01
285	MM 11A0 215	取付台	Tension regulator base	1	-	W444793H01
286	MQ 20A0 211	取付台	Tension regulator base	-	1	W446318H02
287	MM 11A0 216	取付案内	Thread guide	2	3	W444794H01
288	M9 1202 010	血ネジ 3/4(28)×22	Screw 3/4 (28)×22	1	1	W500678H01
289	M9 0605 002	平ネジ 3/4(56)×4.3	Screw 3/4 (56)×4.3	4	8	W500679H01
290	MM 11A0 217	取付板	Thread guide bracket	1	1	W444791H01
291	MQ 10A2 601	取付板	Thread guide bracket	-	1	W446308H01
292	MM 11A0 219	取付案内	Thread guide	2	3	W444792H01
293	M9 0907 002	平ネジ 3/4(40)×4.5	Screw 3/4 (40)×4.5	1	1	W500791H01
294	MM 11A1 181	糸案内	Thread guide	1	1	W500653H01
295	MQ 10A0 443	取付板	Thread guide bracket	1	-	W444798H01
296	MQ 20A0 443	取付板	Thread guide bracket	-	1	W446309H01
297	M9 0605 002	平ネジ 3/4(56)×4.3	Screw 3/4 (56)×4.3	4	8	W500679H01
298	M9 0907 002	平ネジ 3/4(40)×5	Screw 3/4 (40)×5	1	1	W500076H01
299	M9 0302 053	バネ座	Spring washer 3.5	1	1	S561121H02
300	M9 0907 002	平ネジ 3/4(40)×5	Screw 3/4 (40)×5	1	1	W500076H01
301	M9 22A0 426	支エ	Suputor plate	-	1	W446313H01
906	MQ 10E0 440	下糸案内管 (組)	Thread guide pipe comp	1	-	W444337G01
907	MQ 20E0 444	下糸案内管 (組)	Thread guide pipe comp	-	1	W446315G01
302	M9 0924 002	平ネジ 3/4(40)×10	Screw 3/4 (40)×10	3	3	8509068H01
908	MQ 10A0 444	下糸案内 (組)	Thread guide comp	1	-	W444788G01
909	MQ 20A1 444	下糸案内 (組)	Thread guide comp	-	1	W346056G01
303	M9 0220 060	リベット φ2×7	Rivet φ2×7	1	1	W500683H01
304	MQ 10A0 705	バネ押エ	Spring holder	1	1	W500648H01
305	MQ 10A2 605	トメバネ	Stopper spring	1	1	W444780H01
910	MQ 10E0 440	調節器組立	Thread regulator comp	1	1	W444561G01
306	MQ 10A3 182	糸案内	Thread guide	1	1	W500429H01
307	M9 0903 002	平ネジ 3/4(40)×6.5	Screw 3/4 (40)×6.5	2	2	B509065H01
308	M9 0401 050	座金 4	Washer 4	2	2	B508956H01
309	MQ 10A1 601	取付板	Thread guide bracket	1	1	W444432H01
310	MQ 10A2 182	糸案内	Thread guide	1	1	W444832H01
311	M9 0401 050	座金 4	Washer 4	1	1	B508956H01
312	MQ 10A5 182	糸案内	Thread guide	1	1	W501161H01
313	MQ 10A6 182	糸案内	Thread guide	1	1	W500433H01
314	M9 0604 002	平ネジ 3/4(56)×2.2	Screw 3/4 (56)×2.2	1	1	B509070H01
315	MQ 10A4 182	糸案内	Thread guide	1	1	W500431H01
316	M9 0911 002	平ネジ 3/4(40)×4.5	Screw 3/4 (40)×4.5	1	1	B509333H03
317	M9 0903 002	平ネジ 3/4(40)×6.5	Screw 3/4 (40)×6.5	1	1	B509065H01
318	M9 0903 002	平ネジ 3/4(40)×6.5	Screw 3/4 (40)×6.5	2	2	B509065H01
319	M9 0604 002	平ネジ 3/4(56)×2.2	Screw 3/4 (56)×2.2	2	2	B509070H01
320	MQ 10A1 182	糸案内	Thread guide	1	1	W444473H01
321	M9 0105 060	ピン φ1.8×9	Pin φ1.8×9	1	1	W501032H01

MQ30××××はDT6-550, 570の専用部品です。他はDV-440系と共通です。

MQ30×××× is special parts for DT6-550, 570 and the others are common with parts of DV-440 series.

9 付属品
Accessories



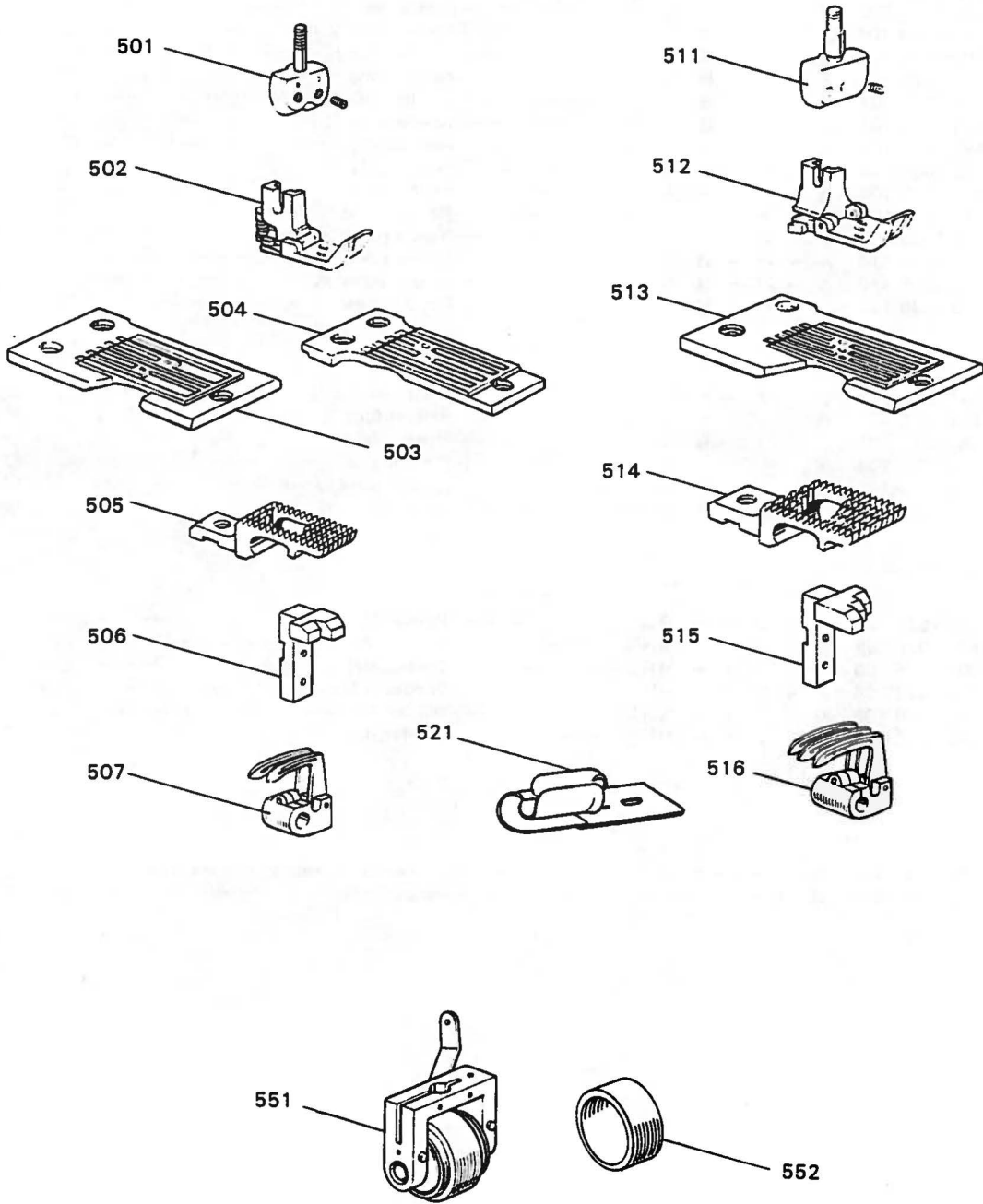
9 付属品 Accessories

Fig. No.	部品コード Parts. No.	部 品 名	Description	使用個数 Amt. Req.		資 材 コード Ref. No.
				DT6	DT6 -550 -570	
351	MQ 23C0 128	ミ シ ン 針 TVX5-21	Needle TVX5-21	10	10	S97000BH01
352	MM 10A0 733	ピン セ ッ ト	Tweezer	1	1	W445350H01
353	MM 10A0 479	ス パ ナ 8×9	Spanner 8×9	1	1	B422774H01
354	MM 10A1 479	ス パ ナ 10×14	Spanner 10×14	1	1	B422776H01
355						
356	MB 02A0 608	ネ ジ 廻 シ (中)	Screw driver	1	1	P842003X01
357	MM 10A0 376	鎖	Chain	1	1	W322702H01
358						
359						
360						
361	MM 11E0 193	糸 立 装 置	Cotton stand comp	1	-	P995003X01
362	MQ 20E0 193	糸 立 装 置	Cotton stand comp	-	1	P995004X01
363	MQ 10A0 603	ベルトカバー台	Belt cover saddle	1	1	W218988H01
364	M9 1505 002	平 ネ ジ ⅜(28)×13.5	Screw ⅜(28)×13.5	2	2	W500183H01
365	MQ 10A0 776	ベルトカバー	Belt cover	1	1	W218989H01
366	MQ 10A0 602	取 付 板	Connection block	2	2	W444811H01
367	M9 1510 002	平 ネ ジ ⅜(28)×12	Screw ⅜(28)×12	2	2	W500676H01
368	M9 0501 040	皿 木 ネ ジ 5.5×25	Screw 5.5×25	2	2	S908N178P25
369	M9 0607 050	ミ ガ キ 座 金 6	Washer 6	2	2	S913N040P06
370	MQ 10A0 416	防 振 ゴ ム	Rubber block	2	2	W444812H01
371						
372						
373	MQ 10A0 131	油 受 ケ	Oil pan	1	1	W319974H01
374	M9 2001 047	ネ ジ ブ ッ シ ュ	Screw (pipe joint)	1	1	W446050H01
375	MQ 10A0 731	バ イ プ	Vynil pipe	1	1	W468823H02
376	MF 20A0 130	油 ビ ン	Oil bottle	1	1	W319422H01
377	M9 1551 022	ボ ル ト M6×12	Bolt M6×12	1	1	S903N011P12
378	M9 0621 053	バ ネ 座 金 6	Spring washer 6	1	1	S903N210P06
379	M9 0702 050	座 金 7	Washer 7	1	1	W502735H01
380	M9 1571 045	ナ ッ ト M6	Nut M6	1	1	S910N010P06
381	MF 20A0 131	油 受 ケ 台	Oil bottle holder	1	1	W453513H01
382	M9 0301 041	丸 木 ネ ジ 3×16	Screw 3×16	3	3	S908N153P16
383						
384						
385	MF 60A0 608	ネ ジ 廻 シ (大)	Screw driver	1	1	W319408H01
386	MQ 30A0 608	ネ ジ 廻 シ (特大)	Screw driver	1	1	P842001X01
387	MF 10E0 149	油 カ ン	Oil can	1	1	P843000X02
388	MQ 10A0 734	ビ ニールカバ	Vynil cover	1	1	W220627H04
389	M9 1013 022	ボ ル ト M10×30	Bolt M10×30	2	2	W476437H01
390	M9 1001 053	バ ネ 座 金 10	Spring washer 10	2	2	S913N211P10

MQ30××××はDT6-550, 570の専用部品です。他はDV-440系と共通です。

MQ30×××× is special parts for DT6-550, 570 and the others are common with parts of DV-440 series.

10 ゲージ部品およびオプションパーツ
Gauge parts & Option parts



10 ゲージ部品およびオプションパーツ
Gauge parts & Option parts

Fig. No.	部品コード Parts. No.	部 品 名	Description	使用個数		資 材 コード Ref. No.
				Amt. Req. DT6	DT6 -550 -570	
501	MM 21J4 102	針	ダ キ 1/8	Needle holder 1/8	○	W462861H01
	MM 21J6 102	針	ダ キ 3/16	Needle holder 3/16	○	W462856H01
	MM 21J8 102	針	ダ キ 1/4	Needle holder 1/4	○	W462853H01
502	MQ 10J4 105	押	エ 1/8	Presser foot 1/8	○	W328845G01
	MQ 10J6 105	押	エ 3/16	Presser foot 3/16	○	W328854G01
	MQ 10J8 105	押	エ 1/4	Presser foot 1/4	○	W327637G01
	MM 23J8 105	押	エ 1/4(H)	Presser foot 1/4 (H)	○	W327645G01
503	MQ 10J4 101	針	板 1/8	Needle plate 1/8	○	W319726H01
	MQ 10J6 101	針	板 3/16	Needle plate 3/16	○	W319716H01
	MQ 10J8 101	針	板 1/4	Needle plate 1/4	○	W459326H01
504	MQ 13J8 101	針	板 1/4(H)	Needle plate 1/4 (H)	○	W327676H01
505	MQ 10J4 104	送	リ 1/8	Feed dog 1/8	○	W319816H01
	MQ 10J6 104	送	リ 3/16	Feed dog 3/16	○	W319816H02
	MQ 10J8 104	送	リ 1/4	Feed dog 1/4	○	W459332H01
506	MQ 10J4 103	針	案内 1/8, 3/16	Needle guide 1/8, 3/16	○	W444463H01
	MQ 10J8 103	針	案内 1/4	Needle guide 1/4	○	W459333H01
507	MQ 10J4 110	ル	- パ - 組 1/8	Looper comp 1/8	○	W341607G01
	MQ 10J6 110	ル	- パ - 組 3/16	Looper comp 3/16	○	W341607G02
	MQ 10J8 110	ル	- パ - 組 1/4	Looper comp 1/4	○	W341607G03
511	MQ 20L0 102	針	ダ キ 1/4(1/8×1/8)	Needle holder 1/4	○	W446287H01
512	MQ 20L0 105	押	エ 1/4(1/8×1/8)	Presser foot 1/4	○	W446338H01
513	MQ 20L0 101	針	板 1/4(1/8×1/8)	Needle plate 1/4	○	W320106H01
514	MQ 20L0 104	送	リ 1/4	Feed dog 1/4	○	P973001X01
515	MQ 20L0 103	針	案内 1/4(1/8×1/8)	Needle guide 1/4	○	W446316H01
516	MQ 20L0 110	ル	- パ - 組 1/4(1/8×1/8)	Looper comp 1/4	○	P977004X01
521	MQ 10J4 108	ワイ	ンダ - M 1/8	Winder M 1/8	○	W445349H01
	MQ 10J6 108	ワイ	ンダ - MH 3/16	Winder MH 3/16	○	W445349H02
	MQ 10J8 108	ワイ	ンダ - MH 1/4	Winder MH 1/4	○	W445349H03
	MQ 12J8 108	ワイ	ンダ - H 1/4	Winder H 1/4	○	W445349H04
	MQ 13J8 108	ワイ	ンダ - XH 1/4	Winder XH 1/4	○	W445349H05
	MQ 20L0 108	ワイ	ンダ - H 1/4	Winder H 1/4	○	P960000X01
551	MQ 30E1 972	ゴム	ローラー組	Rubber roller feeder complete	○ ○	A190D118P01
552	MQ 30A1 972	ゴム	ローラー	Rubber roller	○ ○	A190D125P01

MQ30××××はDT6-550, 570の専用部品です。他はDV-440系と共通です。
MQ30×××× is special parts for DT6-550, 570 and the others are common with parts of DV-440 series.